

1/4 Chep-Display +  
Bodenaufsteller  
2-fach sortiert:

WESTFÄLISCHER  
Pumpnickel  
&  
WESTFÄLISCHES  
Vollkornbrot







# Happy Birthday!

**RLZ**  
658 Tage

**150 Jahre**  
1871-2021

**NEU**  
ab Januar  
2021

Technische Daten auf einen Blick						
Art.-Nr.	Artikel Bezeichnung	Bestellmenge	Inhalt (Karton)	Kartons je Lage	Kartons je Palette	GTIN-Code Stück
	12.001 WESTFÄLISCHER Pumpnickel Dose 500 g		12	12	60	 4 000446 001124
	14.001 WESTFÄLISCHES Vollkornbrot Dose 500 g		12	12	60	 4 000446 001148



Mestemacher GmbH · Postfach 2451 · 33254 Gütersloh  
Telefon + 49 05241 8709-0

[www.mestemacher.de](http://www.mestemacher.de)  
[www.mestemacher-gmbh.com](http://www.mestemacher-gmbh.com)



## WESTFÄLISCHER Pumpernickel

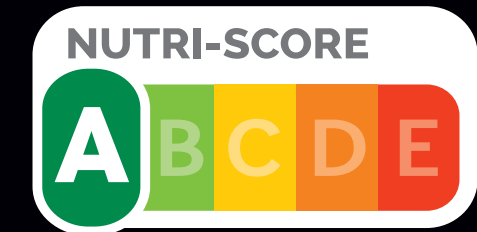
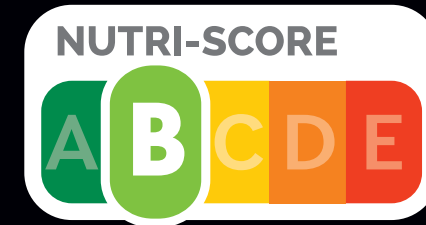
Die Pumpernickel Nostalgie Edition & die Geschichte eines Traditionsproduktes

Ein junger Bäckermeister Anfang des 19. Jahrhunderts, eine unverwechselbare Rezeptur und ein kleines Fünkchen Glück - diese drei Zutaten sind das Geheimnis des Erfolgs unseres heute weltweit bekannten Pumpernickels! Anlässlich unseres 150-jährigen Jubiläums präsentiert Mestemacher ein Stück Unternehmensgeschichte und beweist, dass ein Traditionsprodukt auch über Jahrhunderte hinweg die Fähigkeit besitzt, Menschen zu begeistern. Mestemacher wahrt bis heute die Tradition eines modernen Familienunternehmens und hat diese Prämisse fest in seiner Philosophie verankert.

## WESTFÄLISCHES Vollkornbrot

Ein modernes Traditionsprodukt - das Vollkornbrot in der Nostalgie Edition

Aus einer einstigen Spezialbäckerei für Pumpernickel entwickelte sich das heutige Firmenimperium der Bäckerfamilien Mestemacher & Detmers. Eine Ur-Spezialität, die bis heute Bestand hat, ist das Mestemacher Vollkorn-Brot. Die minimalistische Rezeptur ist geblieben, der Geschmack nach wie vor unverkennbar. Auch neusten Anforderungen hält unser Traditionsprodukt stand. So trägt unser Produkt seit 2019 die höchste Klasse des Nutri-Scores und beweist damit, dass wir aktiv zu einer bewussten und vollwertigen Ernährung beitragen.



[www.mestemacher.de/nutriscore](http://www.mestemacher.de/nutriscore)